



KKS KONFIGURATION

Das Kraftwerk-Kennzeichensystem (KKS) ist ein Anlagenkennzeichnungssystem zur einheitlichen und systematischen Kennzeichnung von Anlagen

Anwendungsorientierte
Konfiguration nach KKS/AKZ zum
sofortigen Projektstart

- 400 Symbole nach DIN/ISO
- 15 austauschbare Aktuatoren
- 13 Signalleitungen
- 1023 Übernahmeregeln



Flexibilität & Dynamik

Rev	Anderung		Datum	Name
Projektnummer	A. Seitz Ingenieur GmbH - CAD Systemhaus Aufodesk Value Added Reseller D-60435 Frankfurt am Main, Eckenheimer Landstr. 527 Tel. +49(0)69 / 945 07 25 0, Fax: +49(0)69 / 945 07 25 10 www.seitz-ingenieure.de info@seitz-ingenieure.de		A. SEITZ INGENIEUR GMBH	
Auftraggeber	Projektname		Name	
Anlagenbezeichnung	Projektbeschreibung		Name	
AnlagenTeil	Projektbeschreibung		Name	
Zeichnungsnummer	Projektbeschreibung		Name	
Maßstab	none	Zeichnungsname		Name
Datum	Name	Zeichnungsname		Name
erstellt	Zeichnungsbeschreibung		Name	
geprüft	Zeichnungsbeschreibung		Name	

Der Autor übernimmt keinerlei Gewähr für die Aktualität, Richtigkeit und Vollständigkeit der bereitgestellten Informationen. Haftungsansprüche gegen den Autor, welche sich auf Schäden materieller oder ideeller Art beziehen, die durch die Nutzung oder Nichtnutzung der dargebotenen Informationen bzw. durch die Nutzung fehlerhafter und unvollständiger Informationen verursacht wurden, sind grundsätzlich ausgeschlossen, sofern seitens des Autors kein nachweislich vorsätzliches oder grob fahrlässiges Verschulden vorliegt. Alle Angebote sind freibleibend und unverbindlich.

Haftungsansprüche gegen den Autor, welche sich auf Schäden materieller oder ideeller Art beziehen, die durch die Nutzung oder Nichtnutzung der dargebotenen Informationen bzw. durch die Nutzung fehlerhafter und unvollständiger Informationen verursacht wurden, sind grundsätzlich ausgeschlossen, sofern seitens des Autors kein nachweislich vorsätzliches oder grob fahrlässiges Verschulden vorliegt. Alle Angebote sind freibleibend und unverbindlich.

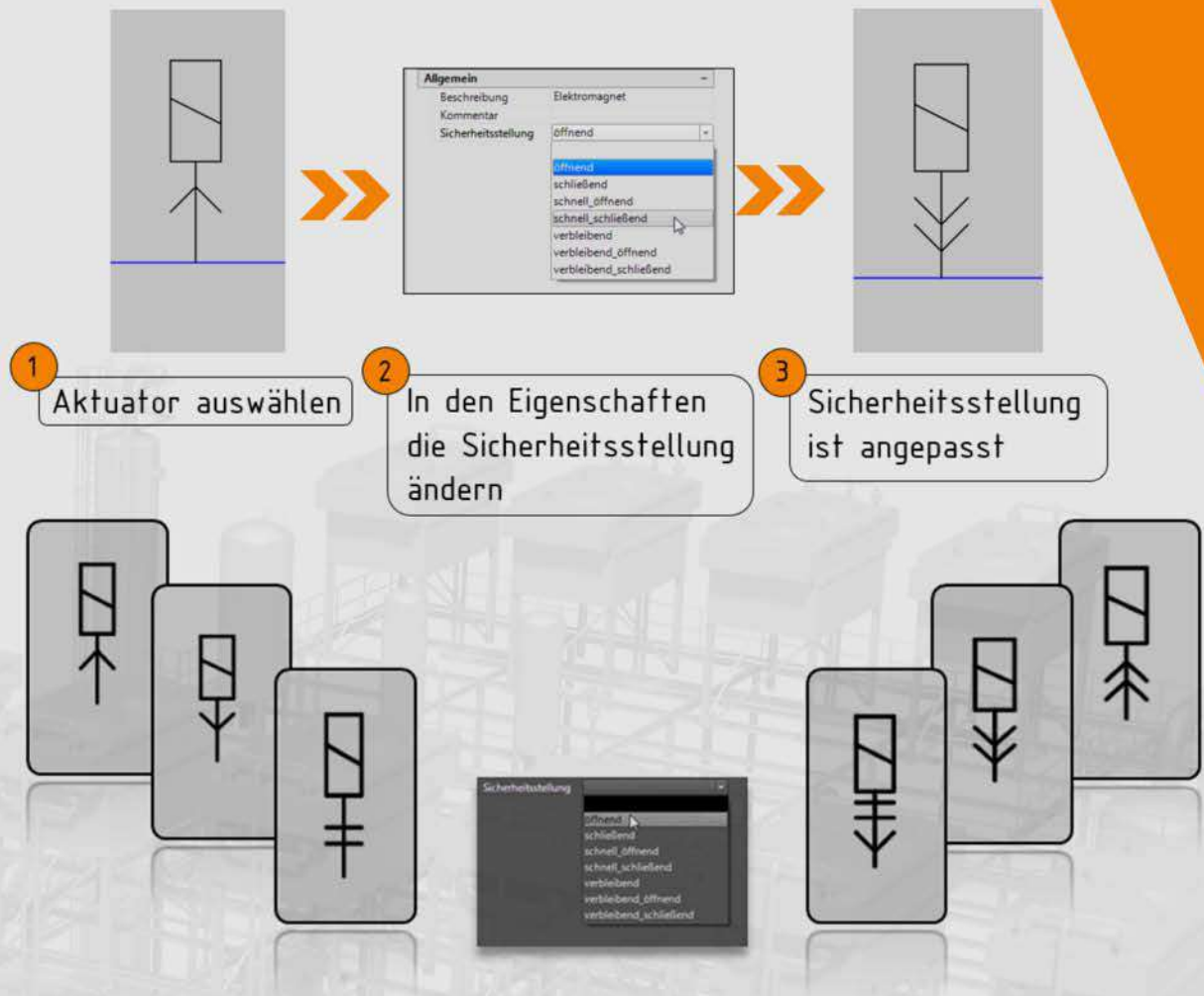
A. SEITZ
INGENIEUR GMBH

Arbeiten Sie flexibler
und dynamischer als
jemals zuvor!

Dank...

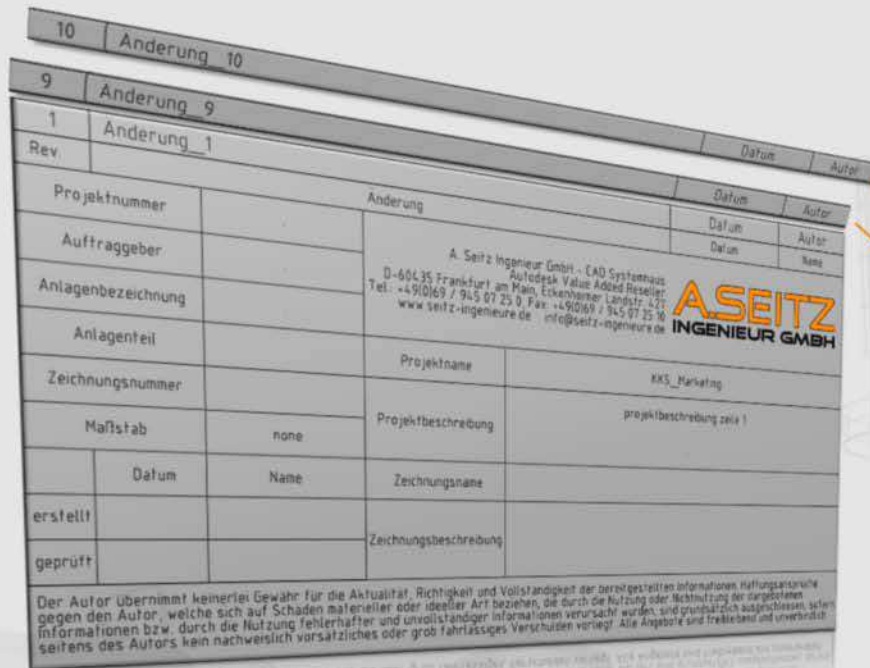
- ✓ ...voll konfigurierter KKS-Übernahmen von P&ID zu Plant 3D
- ✓ ...unterschiedlichen Schriftköpfen
- ✓ ...einfachem Logo-Branding

Features



- ✓ Alle **7** Aktuator-Sicherheitsstellungen als Symboleigenschaft
- ✓ Mit nur **2** Klicks die Sicherheitsstellungen der Aktuatoren wechseln
- ✓ Mehr Systemgrenzen, Leitungsgrenzen, Verweispfeile, Liefergrenzen etc.

Kompletter Revisionsverlauf...



The image shows a screenshot of a CAD software revision table. The table has columns for 'Rev', 'Datum', and 'Autor'. It lists several revisions, with the most recent being '10' (Anderung 10). A callout box points to the '1' revision (Anderung 1), highlighting its 'Datum' and 'Autor' fields. The table also contains project information such as 'Projektname', 'Projektbeschreibung', and 'Zeichnungsname'. The company logo 'ASEITZ INGENIEUR GMBH' is visible in the background.

Rev	Datum	Autor
10		
9		
1		

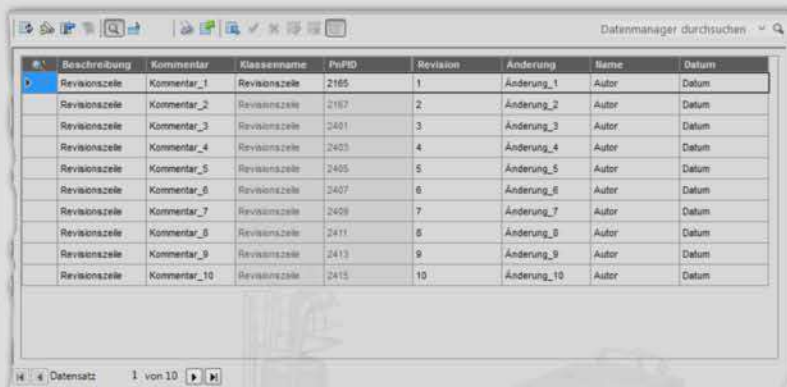
Projektname: KKS_Marketing
Projektbeschreibung: projektbeschreibung zeile 1
Zeichnungsname: [unbekannt]

Frei
platzierbare
Revisionszeile

Von Beginn an
alles dokumentiert!

- ✓ Revisionszeile als leicht platzierbares Symbol
- ✓ Beliebig viele Revisionszeilen einsetzbar
- ✓ Übersichtliche Dokumentation

...inklusive Excel-Export via Datenmanager

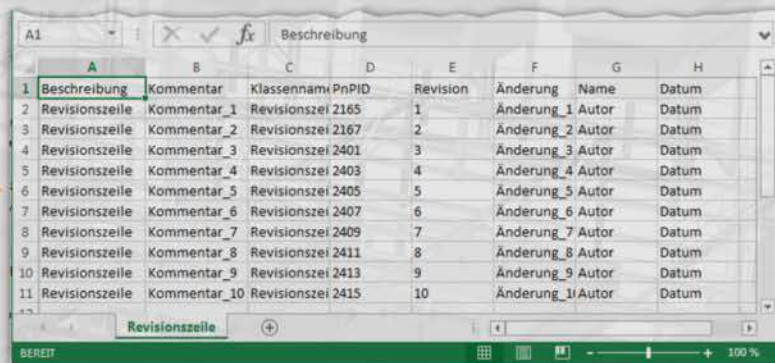


Datenmanager durchsuchen

Beschreibung	Kommentar	Klassenname	PnPID	Revision	Änderung	Name	Datum
Revisionszeile	Kommentar_1	Revisionszeile	2165	1	Änderung_1	Autor	Datum
Revisionszeile	Kommentar_2	Revisionszeile	2167	2	Änderung_2	Autor	Datum
Revisionszeile	Kommentar_3	Revisionszeile	2401	3	Änderung_3	Autor	Datum
Revisionszeile	Kommentar_4	Revisionszeile	2403	4	Änderung_4	Autor	Datum
Revisionszeile	Kommentar_5	Revisionszeile	2405	5	Änderung_5	Autor	Datum
Revisionszeile	Kommentar_6	Revisionszeile	2407	6	Änderung_6	Autor	Datum
Revisionszeile	Kommentar_7	Revisionszeile	2409	7	Änderung_7	Autor	Datum
Revisionszeile	Kommentar_8	Revisionszeile	2411	8	Änderung_8	Autor	Datum
Revisionszeile	Kommentar_9	Revisionszeile	2413	9	Änderung_9	Autor	Datum
Revisionszeile	Kommentar_10	Revisionszeile	2415	10	Änderung_10	Autor	Datum

Datensatz 1 von 10

- 1 Revisionszeilen platzieren und beschriften
- 2 Datenmanager öffnen
- 3 Revisionszeilen als Excel-Liste exportieren
- 4 Excel-Datei öffnen und bearbeiten

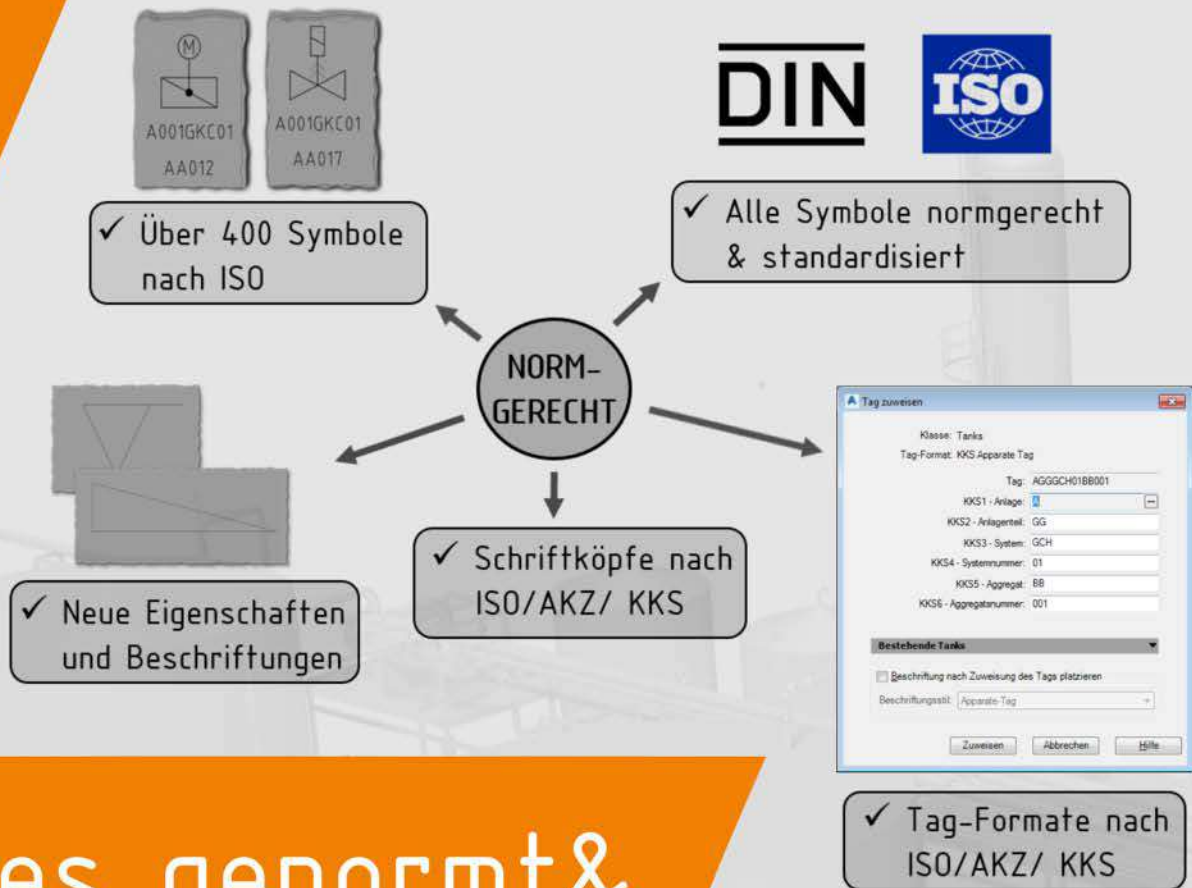


Excel spreadsheet showing the exported data from the data manager. The spreadsheet has columns for Beschreibung, Kommentar, Klassenname, PnPID, Revision, Änderung, Name, and Datum. The data is organized into rows, with the first row containing headers and subsequent rows containing revision details.

A1	Beschreibung	Kommentar	Klassenname	PnPID	Revision	Änderung	Name	Datum
1	Beschreibung	Kommentar	Klassenname	PnPID	Revision	Änderung	Name	Datum
2	Revisionszeile	Kommentar_1	Revisionszeile	2165	1	Änderung_1	Autor	Datum
3	Revisionszeile	Kommentar_2	Revisionszeile	2167	2	Änderung_2	Autor	Datum
4	Revisionszeile	Kommentar_3	Revisionszeile	2401	3	Änderung_3	Autor	Datum
5	Revisionszeile	Kommentar_4	Revisionszeile	2403	4	Änderung_4	Autor	Datum
6	Revisionszeile	Kommentar_5	Revisionszeile	2405	5	Änderung_5	Autor	Datum
7	Revisionszeile	Kommentar_6	Revisionszeile	2407	6	Änderung_6	Autor	Datum
8	Revisionszeile	Kommentar_7	Revisionszeile	2409	7	Änderung_7	Autor	Datum
9	Revisionszeile	Kommentar_8	Revisionszeile	2411	8	Änderung_8	Autor	Datum
10	Revisionszeile	Kommentar_9	Revisionszeile	2413	9	Änderung_9	Autor	Datum
11	Revisionszeile	Kommentar_10	Revisionszeile	2415	10	Änderung_10	Autor	Datum

- ✓ Revisionsverlauf auch im Datenmanager dokumentiert und abrufbar
- ✓ Revisionsverlauf von Beginn an
- ✓ Einfacher Export nach Excel

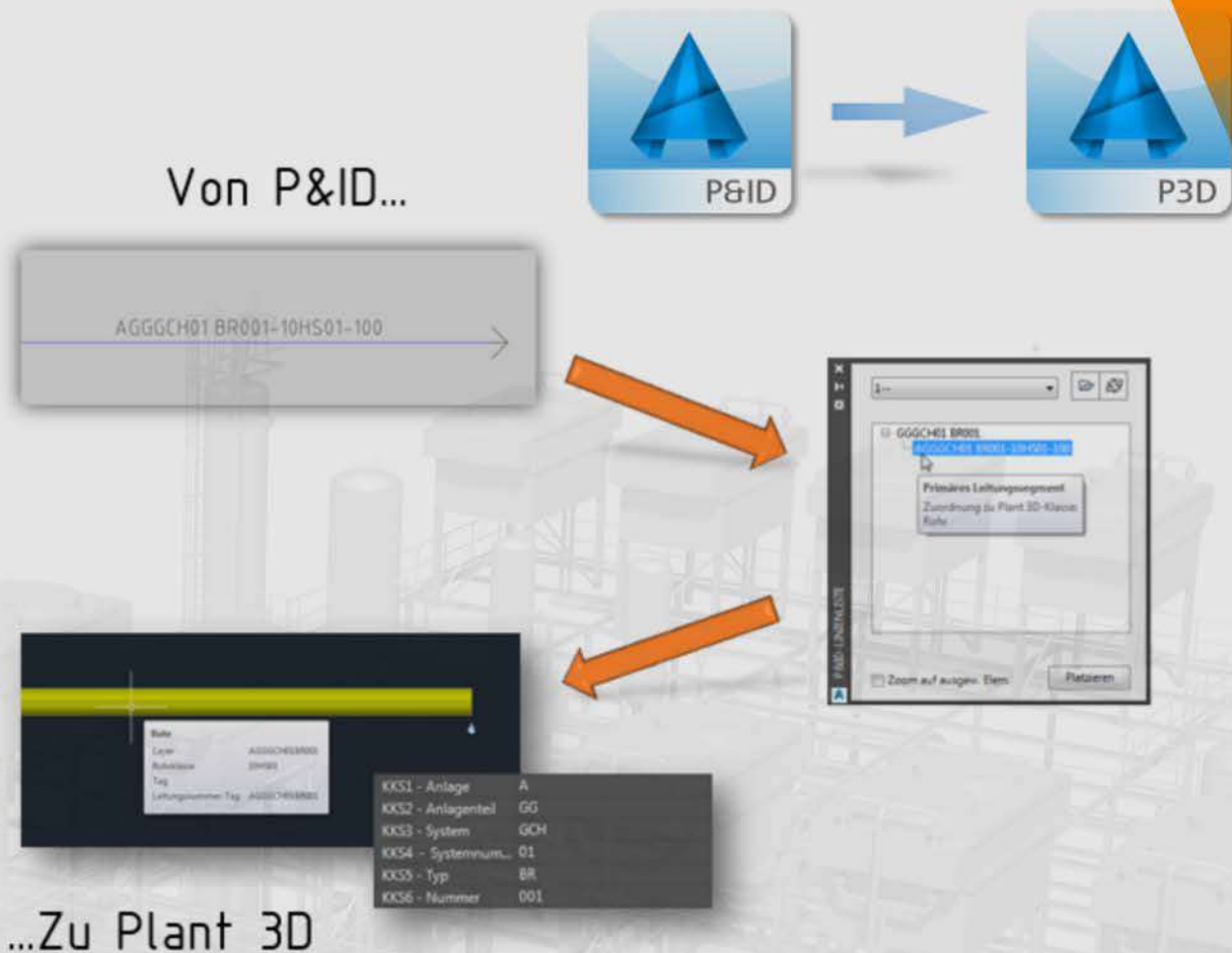
Normgerecht



Alles genormt & standardisiert!

- ✓ Schriftköpfe
- ✓ Beschriftungen
- ✓ Symbole
- ✓ Eigenschaften
- ✓ Tag-Formate
- ✓ ISO/AKZ/KKS-Norm

Schnelle & einfache Übernahme von P&ID zu Plant 3D



Über **1000** Übernahmeregeln

- ✓ Einfache Übernahme von P&ID-Leitungen/ Armaturen/In-Line-Instrumenten nach Plant 3D
- ✓ Tags werden übernommen
- ✓ Eigenschaften werden übernommen
- ✓ damit einhergehende Zeitersparnis

PROFITIEREN SIE JETZT VON
DER NEUEN KKS-KONFIGURATION!

EINFACHER
SCHNELLER
EFFIZIENTER



A. SEITZ
INGENIEUR GMBH

Anlagenbau Kompetenz Zentrum

Eckenheimer Landstraße 427
D-60435 Frankfurt am Main

Tel.: +49(0)69-945 07 25-0
Fax: +49(0)69-945 07 25-10

info@seitz-ingenieure.de
www.seitz-ingenieure.de

Schulungsangebot:

Neben der KKS-Konfiguration bieten wir Ihnen auch Schulungen für AutoCAD, AutoCAD P&ID, AutoCAD Plant 3D und Navisworks an!

Service- und Supportleistungen:

Haben Sie ein Problem mit einem der im Schulungsangebot aufgeführten Programme? Wir helfen Ihnen gerne! Unsere kompetenten Mitarbeiter stehen Ihnen dafür gerne zur Verfügung.

Für Weitere Informationen wenden Sie sich einfach an uns!